

貯水槽洗浄剤 タンクスイーパー

受水槽や高架水槽等のタンク内壁に付着した褐色・黒ずみ汚れの除去（食品添加物構成）

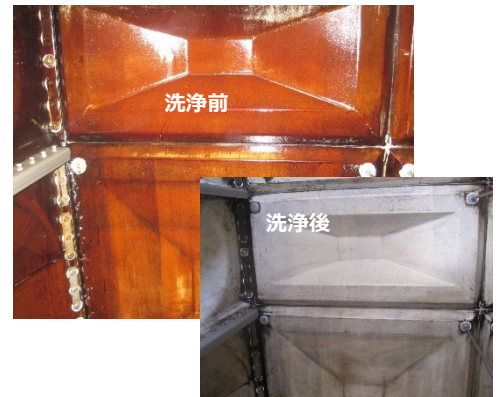
特徴

- 食品添加物のみで構成されているので、扱いやすい製品です。
- 異臭味、赤褐色/黒色汚れの主要原因：鉄錆やマンガン汚れ、有機物汚れを除去する事が可能です。
- 低臭気なので、洗浄作業が容易で、作業性の良い製品です。
- 短時間で汚れが落ちますので、作業労力・コストの削減になります。
- 界面活性剤を含んでいないので、発泡せず、洗い流しが容易です。



使用方法

- 原液でご使用下さい。1L でおおよそ 10~20m² 分の塗布が可能です。
- 原液をバケツ等に入れ、付属助剤（粉体）を 1% の濃度で溶解させて下さい（例：本製品 1L に付属助剤 10g）。
- 溶解液をスポンジ等にしみ込ませて塗布するか/噴霧器で吹き付けて下さい。
- 10分程度放置した後、軽くこすり、水で十分に洗い流して下さい。



注意事項

○本製品は、食品添加物規格物のみで構成されていますが、酸性溶液ですので、使用後は十分に洗い流し、薬剤が残らない様に十分注意して下さい。○直射日光を避け、高齢者や幼い子供の手の届かない冷暗所下で保管して下さい。○金属容器や他の容器等に移し替えないで下さい。反応ガスにより容器が膨張し、破裂等の危険性があります。○酸性溶液ですので、他の薬剤、特に塩素系薬剤との接触は絶対に避けて下さい。有毒なガスを発生させます。特に本製品使用後に塩素殺菌等を行う際は、十分に注意して下さい。○酸性ですので、敏感な方は極稀に肌荒れ等を引き起こす可能性があります。使用時は保護具を着用して下さい。噴霧する場合は出来るだけタンク外から行って下さい。吸い込むとむせませます。○タンク内で行う場合は十分に換気を行って安全対策を講じて下さい。貯湯槽等の清掃時は、汚れ(硫化物や鉄等)と本製品が反応し、有害なガス等を発生させる可能性がありますので、十分安全に注意して下さい。○溶液を銅や真鍮材質部分等の酸性薬剤に弱い金属類に塗布すると、稀に光沢が無くなる場合があります。使用前に一度テストして下さい。乾燥した表面に塗布する際は、色むら防止のため、一旦水でぬらして下さい。○付属助剤を溶解させた液は、保存できません。付属助剤を混ぜた溶液は、数日以内にご使用下さい。○使用後の噴霧器や洗浄機材は十分に水洗いして下さい。サビの原因となります。○多量に使用すると排水の pH が酸性になりますので、河川等の自然環境中に流出しない様にし、地方自治体の条例や各種法律に従い、適切に処理（アルカリ剤で中和）して下さい。○詳しくは安全データシート(SDS)をご参照下さい。

スピード対応します!!! 購入、お見積り依頼、資料請求、ご相談、
その他お問い合わせ お気軽にご連絡下さい

水処理薬品の総合ソリューションパートナー
環境工研株式会社

環境工研株式会社 検索

〒103-0001 東京都中央区日本橋小伝馬町 17-13 第9 堀ビル 6 階
[東京本社] TEL: **03-3249-2566** FAX: **03-5614-2245**
〒567-0032 大阪府茨木市西駅前町 5-10 大同生命ビル 5 階
[大阪支店] TEL: **072-665-8971** FAX: **072-665-8972**
〒870-0915 大分県大分市花高松 1-1-15
[大分工場] TEL: **097-552-1190** FAX: **097-552-1203**
[九州支店] E-mail でも直ぐ対応: info@kankyoukouken.co.jp

御参考価格



← 付属助剤10g 入

10kg 入り液体:
8,000 円
(税込 8,800 円)

20kg 入り液体:
10,000 円
(税込 11,000 円)