

スケール抑制剤 パスケール 45

高濃縮品/炭酸カルシウム系スケールを始めとする各種一般スケールの防止

温浴施設の揚湯管、揚湯ポンプ、貯湯槽、熱交換器、ろ過機(ろ材)、浴槽、循環ライン、排水管等に付着するスケールの防止

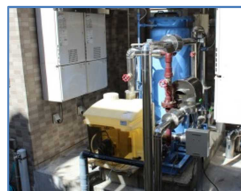
特徴

- 特に炭酸カルシウム系のスケールを防止することができます。
- 一般的なスケールにも高い効果を発揮します。
- 安全性の高い成分のみで構成されています。
- 少量の添加で高い効果を発揮し、配管や熱交換器のスケール洗浄経費を抑制することができます、維持管理コストを削減することができます。
- スケールによる給湯トラブルを大幅に削減できます。

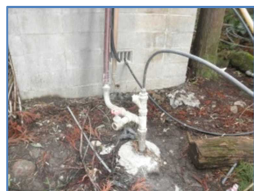


使用方法

- 水道水で 10~50 倍に希釈してご使用下さい。
 - 薬注装置を用いて、揚湯量に対して 10~30 mg/L(本製品として)の濃度で定量注入して下さい。
 - 源泉井戸内、源泉井戸に最も近い配管、貯湯槽等(揚湯ポンプ、エアホース等の稼働に連動)へ注入して下さい。
- 温泉成分表や実際のスケール、温泉水を送って頂きましたら、最適な添加量や製品をご提案致します。
現場にて直接デモ使用される場合は、デモ特価でお出ししますので、数カ月間程度経時変化をご確認下さい。



給水ポンプ付近へ



源泉井戸内へ



源泉井戸付近の配管へ



貯湯槽へ



一般的な薬注ユニットで
対応可能です。

スケールリングの状況により、最適な添加方法や添加量をご提案致します。

注意事項

○塩素等の薬注に使用する薬注ユニットで使用可能です。揚湯管やエアホースから注入する際は、高圧に対応した薬注ポンプや耐熱コイルチューブ等が必要になる場合があります。使用方法/用途を順守してご使用して下さい。直射日光を避け、冷暗所に保存して下さい。薬注タンク内にホコリや雨水等が入らない様にして下さい。条件によっては、長期間使用し続けるとタンク内にコケ類が生える可能性がありますので、注意して下さい。その際は水洗いするか、希釈した塩素剤でタンク内を満たし数分程度タンク内を消毒して下さい。消毒後は十分に水洗いして下さい。本製品を使用する事によりスケールの付着を 100%抑制する事を保証するものではありません。詳しくは安全データシート(SDS)を参照下さい。

スピード対応します!!! 購入、お見積り依頼、資料請求、ご相談、
その他お問い合わせ お気軽にご連絡下さい

温浴薬品の総合ソリューションパートナー

環境工研株式会社

環境工研株式会社 検索

〒103-0001 東京都中央区日本橋小伝馬町 17-13 第9 堀ビル 6 階
[東京本社] TEL:03-3249-2566 FAX:03-5614-2245

〒567-0032 大阪府茨木市西駅前町 5-10 茨木大同生命ビル 5 階
[大阪支店] TEL:072-665-8971 FAX:072-665-8972

〒870-0915 大分県大分市花高松 1-1-15
[大分工場] TEL:097-552-1190 FAX:097-552-1203
[九州支店] E-mail でも直ぐ対応: info@kankyokouken.co.jp

御参考価格



25kg入り液体

- コストメリットが出る形でご提案致しますので、お手数ですが、価格はお問い合わせ下さい。